

საქართველოს რეგიონული განვითარებისა და ინფრასტრუქტურის სამინისტრო



დაგეგმილი ახალი ტენდერები



საავტომობილო გზების
დეპარტამენტი



გამოცხადების პერიოდი: 26.09.2018წ – 15.10.2018 წ.
დაფინანსების წყარო: სახელმწიფო ბიუჯეტი



რაოდენობა

26 ტენდერი

სავარაუდო
ღირებულება

186 მლნ.
ლარი

მთის გზები კაკასხიდი-ზევარის კმ1-კმ10 მონაკვეთის რეკონსტრუქცია



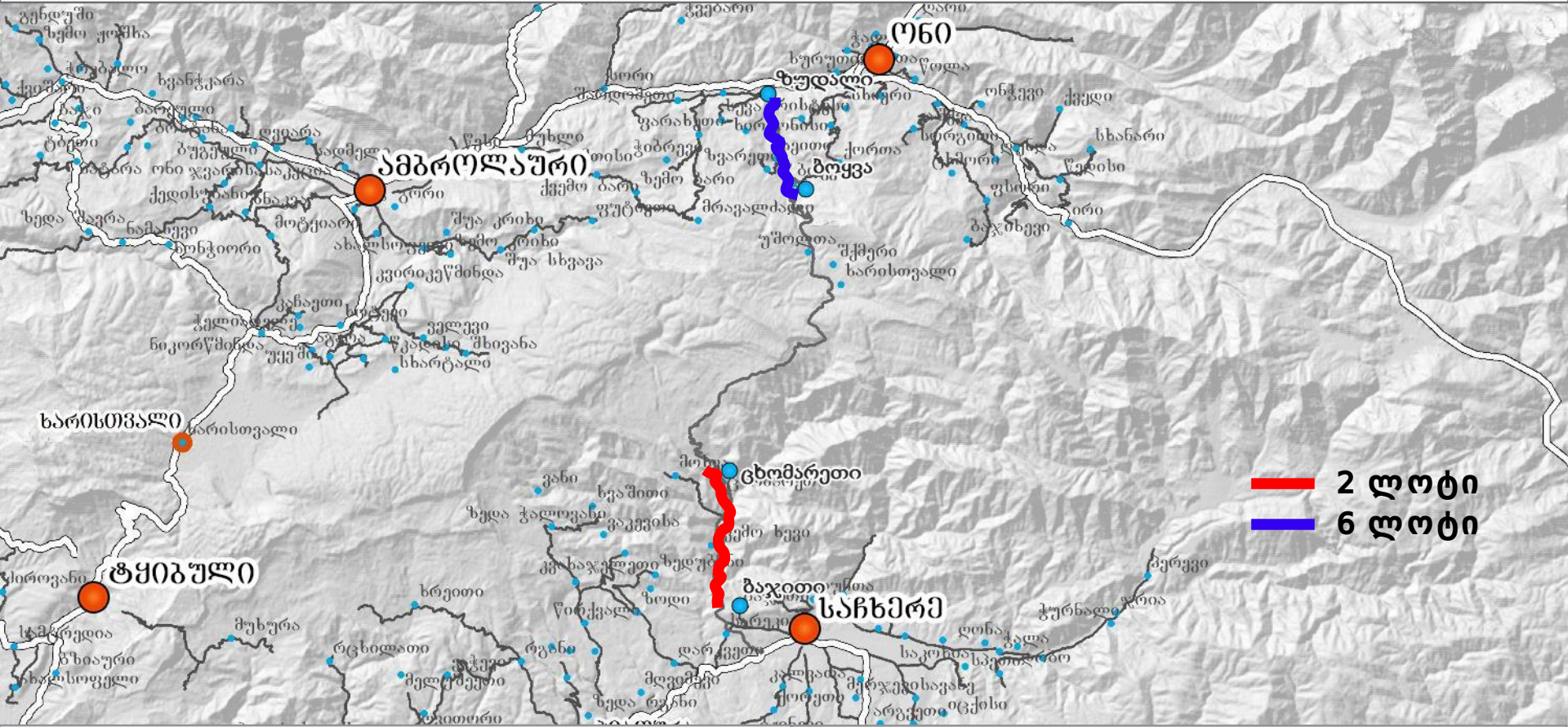
- მონაკვეთის სიგრძე: 9,7 კმ.;
- სამუშაო პერიოდი: 24 თვე;
- სავარაუდო ღირებულება: 25 მლნ. ლარი.

- საფარის ტიპი: ა/ბეტონი (სისქით 10სმ);
- 9 ხიდის მონყობა;
- 37 მილის მონყობა;
- 580 მ. საყრდენი კედლის მონყობა.



მთის გზები

ქვემო ხევი-უზუნთა-შქმერი-ზუდალი კმ5.537-კმ10.556 (ლოტი 1) და კმ40.9-კმ48.6 (ლოტი 6) მონაკვეთების მშენებლობა

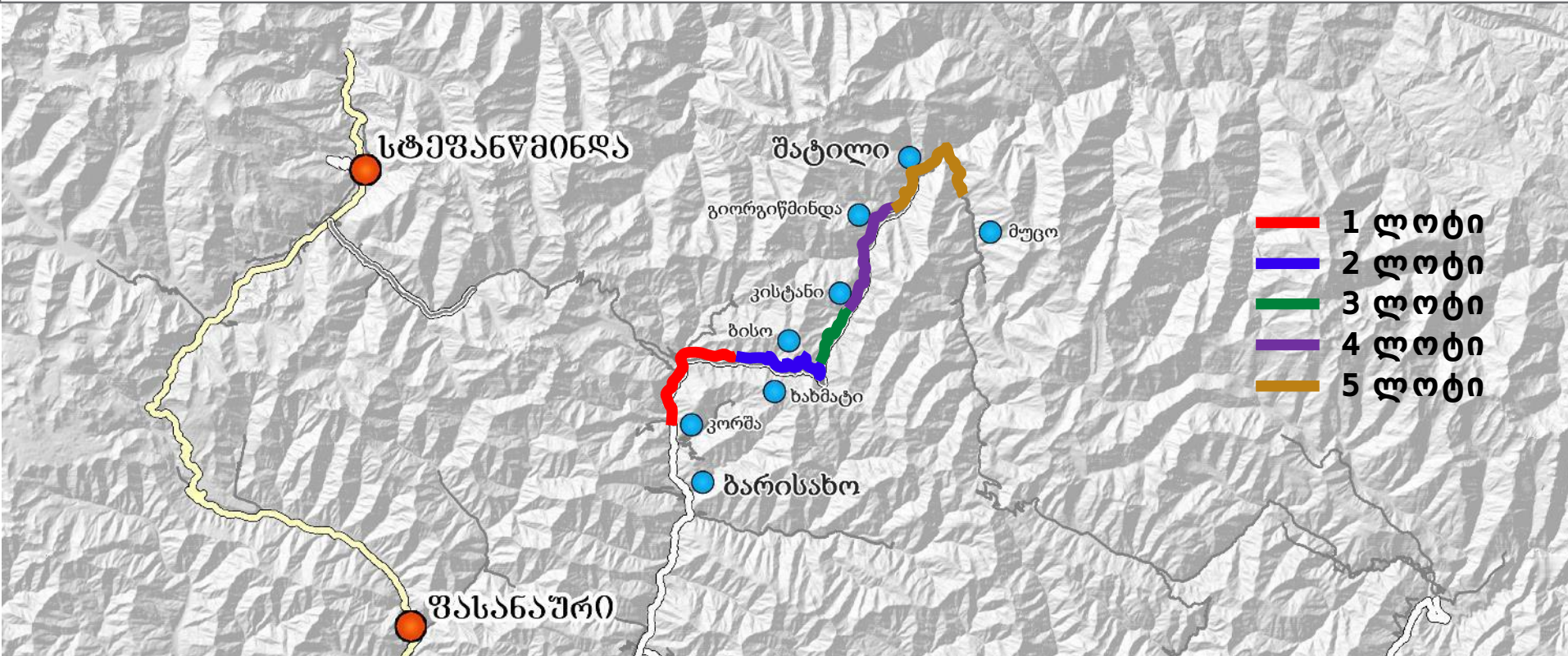


- მონაკვეთის სიგრძე: 12.5 კმ.;
- სამუშაო პერიოდი: 18 თვე;
- ჯამური სავარაუდო ღირებულება: 20,5 მლნ. ლარი.

- საფარის ტიპი - ა/ბეტონი (სისქით 10სმ.;
- 30 მილის მოწყობა;
- 2860 მ. ბეტონის კიუვები.

მთის გზები

ბარისახო-შატილი - №1, №2, №3, №4 და №5 ლოტები



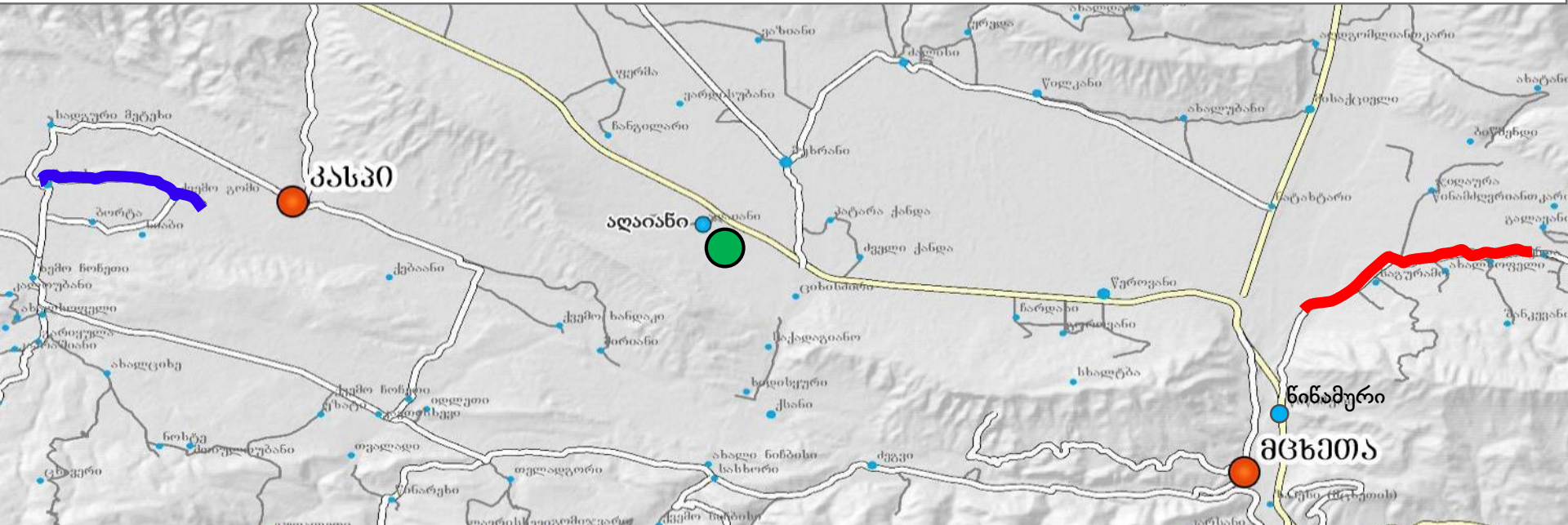
- მონაკვეთის სიგრძე: 55 კმ.
- სამუშაო პერიოდი: 18 თვე (თითოეული ლოტი)
- სავარაუდო ღირებულება: 22,4 მლნ.ლარი
- ლოტიN1 - 6,6 მლნ. ლარი;
- ლოტიN2 - 4,0 მლნ. ლარი;
- ლოტიN3 - 4,6 მლნ. ლარი;
- ლოტიN4 - 3,7 მლნ. ლარი;
- ლოტიN5 - 3,5 მლნ. ლარი.

- საფარის ტიპი - ლოტი 1 - ც/ბეტონი (სისქით 20სმ.); ლოტი 2, ლოტი 3, ლოტი 4, ლოტი 5- ხრეშოვანი (სისქით 20 სმ.);
- 5 ხიდის რეაბილიტაცია;
- 168 მილის მონყობა;
- 15 მილის შეკეთება.

მცხეთა - მთიანეთის რეგიონი



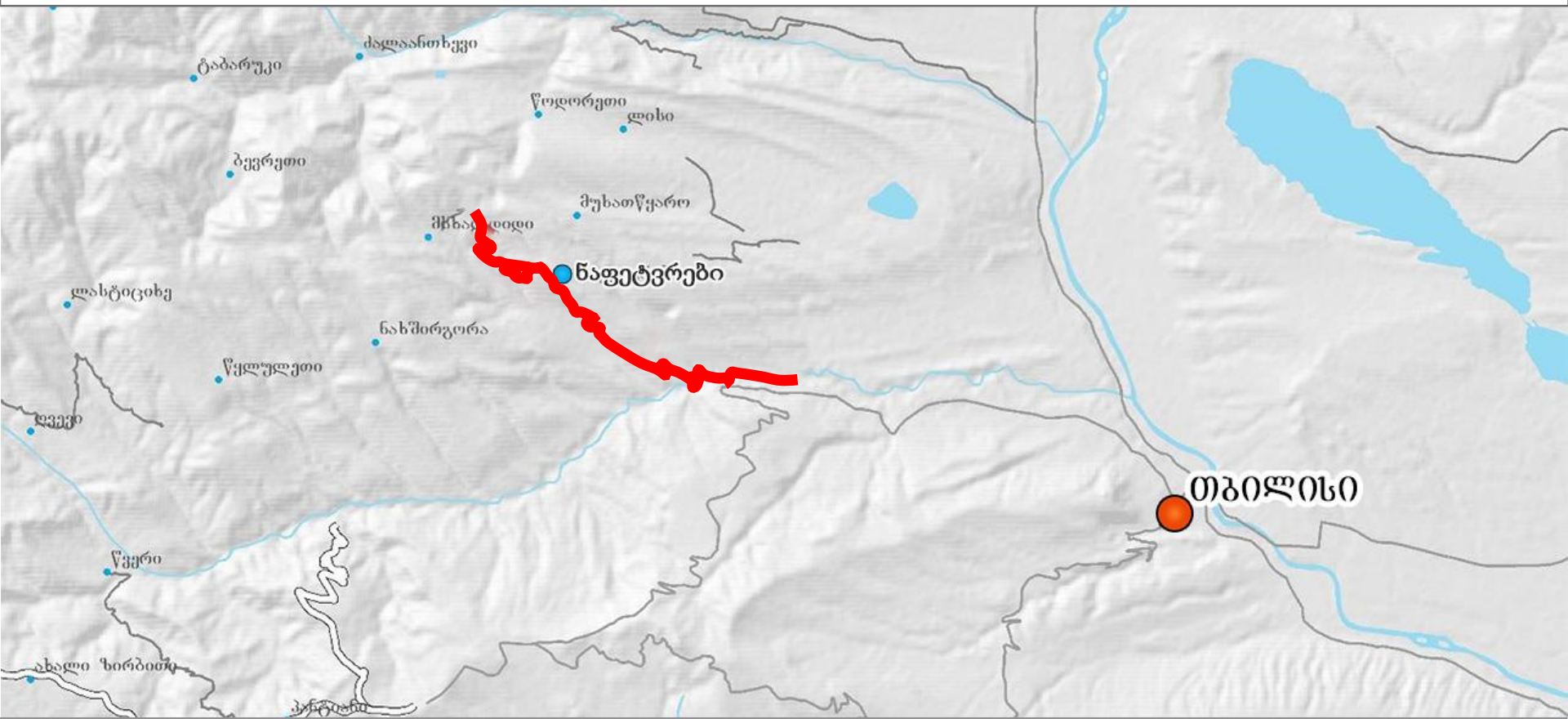
1. მდ.ქსანზე (კმ40) ახალი სახიდე გადასასვლელის მოწყობა;
2. წინამური-საგურამო-ცხვარიჭამიის კმ4-კმ10 მონაკვეთის რეაბილიტაცია;
3. ქვემო მეტეხი-გომი-ნათლისმცემლის ეკლესიის ს/გზის კმ1-კმ4.7 მონაკვეთის სარეაბილიტაციო სამუშაოები;



<ul style="list-style-type: none"> • 1. ხიდის სიგრძე: 197.4 მ. • სავარაუდო ღირებულება: 5,3 მლნ. ლარი
<ul style="list-style-type: none"> • 2. მონაკვეთის სიგრძე: 6,5 კმ. • სამუშაო პერიოდი: 12 თვე. • სავარაუდო ღირებულება: 6,6 მლნ. ლარი
<ul style="list-style-type: none"> • 3. მონაკვეთის სიგრძე: 5.72 კმ • სამუშაო პერიოდი: 8 თვე • სავარაუდო ღირებულება: 3,4 მლნ. ლარი

<ul style="list-style-type: none"> • საფარის ტიპი - ა/ბეტონი; • კონსტრუქციის ტიპი - რკ.ბეტონი; • ხიდის გაბარიტი - 10.5+1,0მ; • ხიდის სქემა - 7X27.0მ.
<ul style="list-style-type: none"> • საფარის ტიპი - ა/ბეტონის საფარი (სისქით 10სმ.); • 9 მილის მოწყობა.
<ul style="list-style-type: none"> • საფარის ტიპი - ა/ბეტონი (სისქით 10სმ.); • 16 მილის მოწყობა; • 10 მილის შეკეთება.

მცხეთა - მთიანეთის რეგიონი მცხეთის მუნიციპალიტეტში ნაფეტვრების გზის რეაბილიტაცია

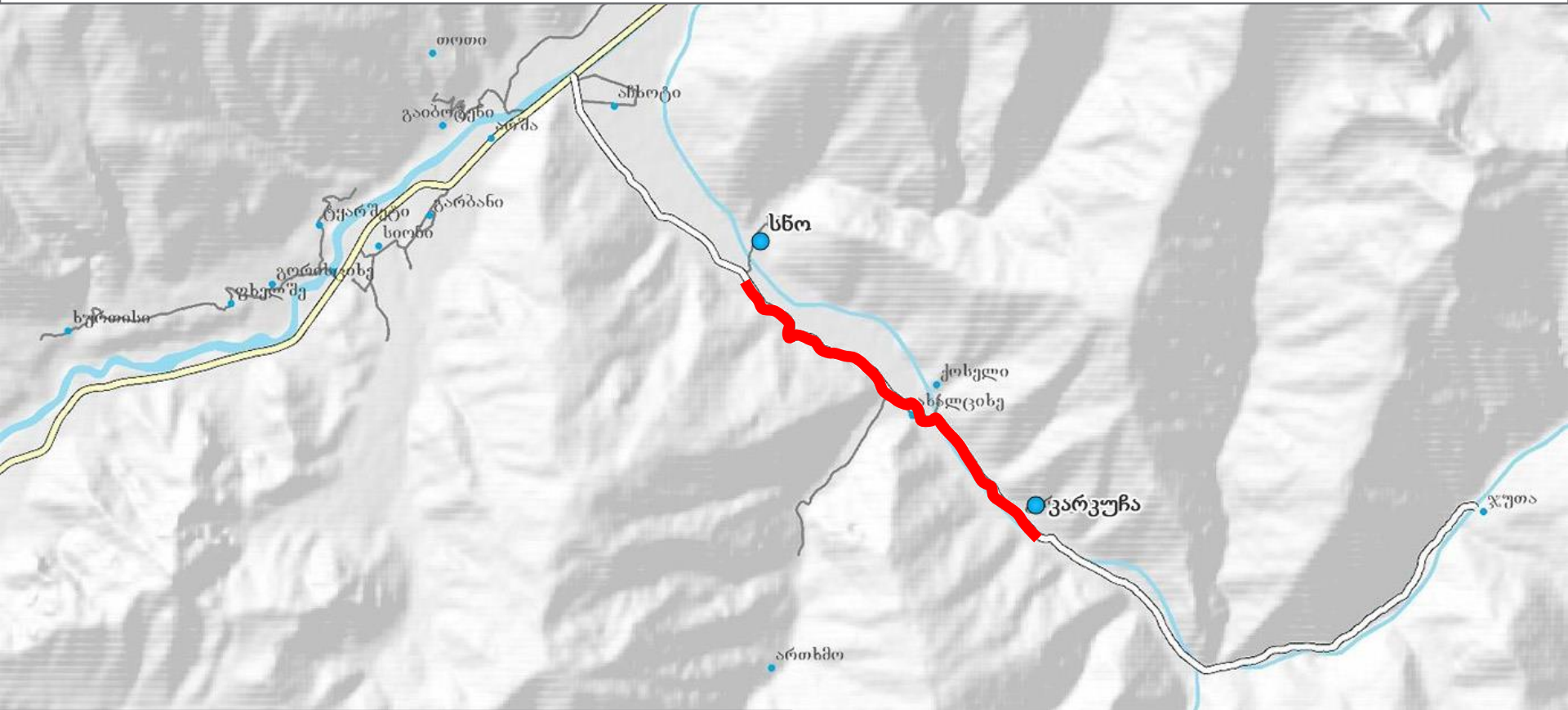


- მონაკვეთის სიგრძე: 4.6 კმ.
- სამუშაო პერიოდი: 10 თვე;
- სავარაუდო ღირებულება: 2,8 მლნ. ლარი.

- საფარის ტიპი - ა/ბეტონი (სისქით 10 სმ);
- 41 მილის მოწყობა.

მცხეთა - მთიანეთის რეგიონი

აჩხოთი-სნო-ახალციხე-ჯუთას კმ 3.4- კმ 8.4 (სნო -ვარკუჩა)
რეაბილიტაცია



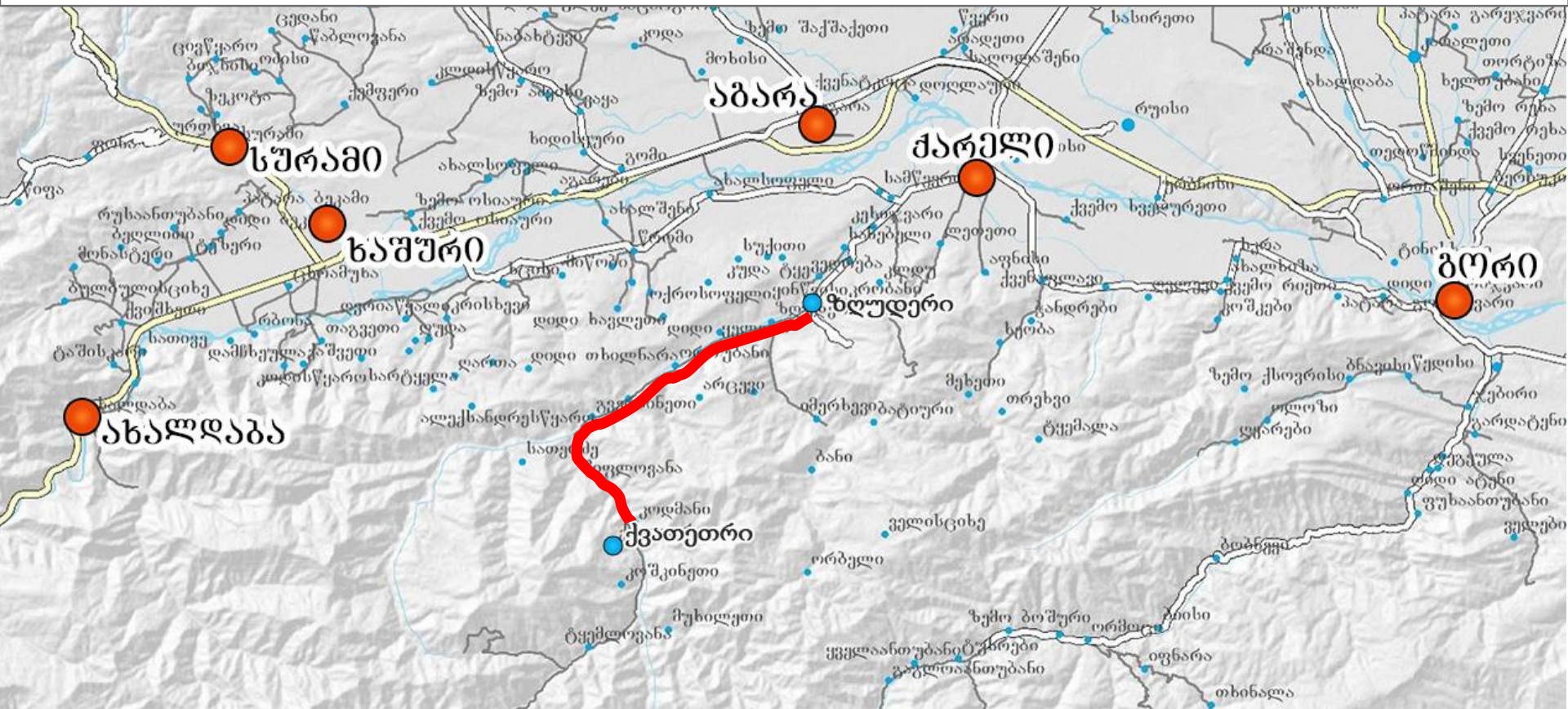
- მონაკვეთის სიგრძე: 5 კმ;
- სამუშაო პერიოდი: 10 თვე;
- სავარაუდო ღირებულება: 2,5 მლნ. ლარი.

- საფარის ტიპი - ა/ბეტონი (სისქით 10სმ.);
- 9 მილის მოწყობა.



შიდა ქართლი

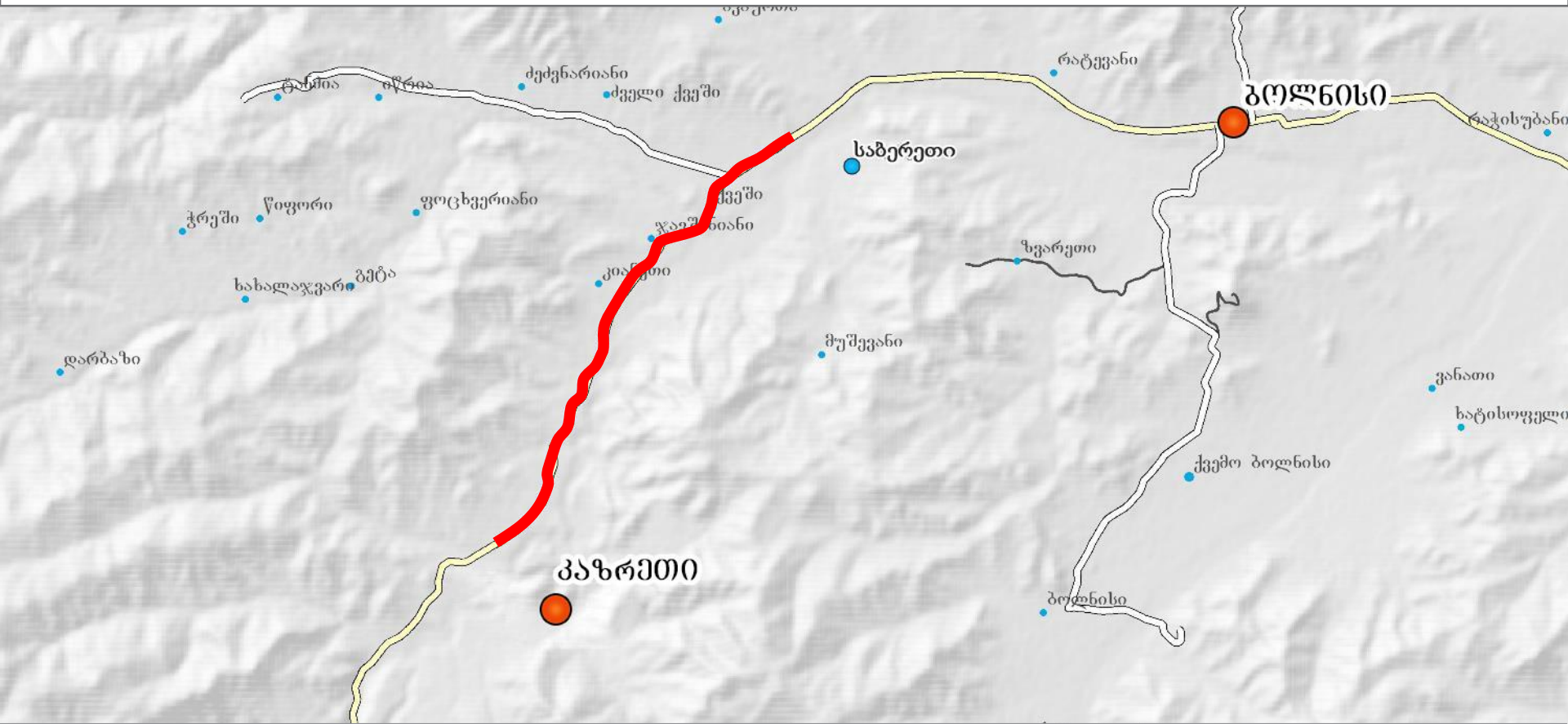
ქარელის მუნიციპალიტეტში ყინწვისი-გვერდინეთი-ტყემლოვანას კმ1-კმ16 მონაკვეთის რეაბილიტაცია (15.4კმ)



- მონაკვეთის სიგრძე: 15,4 კმ;
- სამუშაო პერიოდი: 18 თვე;
- სავარაუდო ღირებულება: 14,4 მლნ. ლარი.

- საფარის ტიპი - ა/ბეტონი (სისქით 10 სმ.);
- 1 ხიდის მშენებლობა;
- 57 მილის მონყობა;
- 1762 მ. საყრდენი კედლის მონყობა.

ქვემო ქართლი ფონიჭალა-მარნეული-გუგუთის ს/გზის კმ61-კმ68 მონაკვეთის რეაბილიტაცია



- მონაკვეთის სიგრძე: 7 კმ.;
- სამუშაო პერიოდი: 9 თვე;
- სავარაუდო ღირებულება: 7,2 მლნ. ლარი.

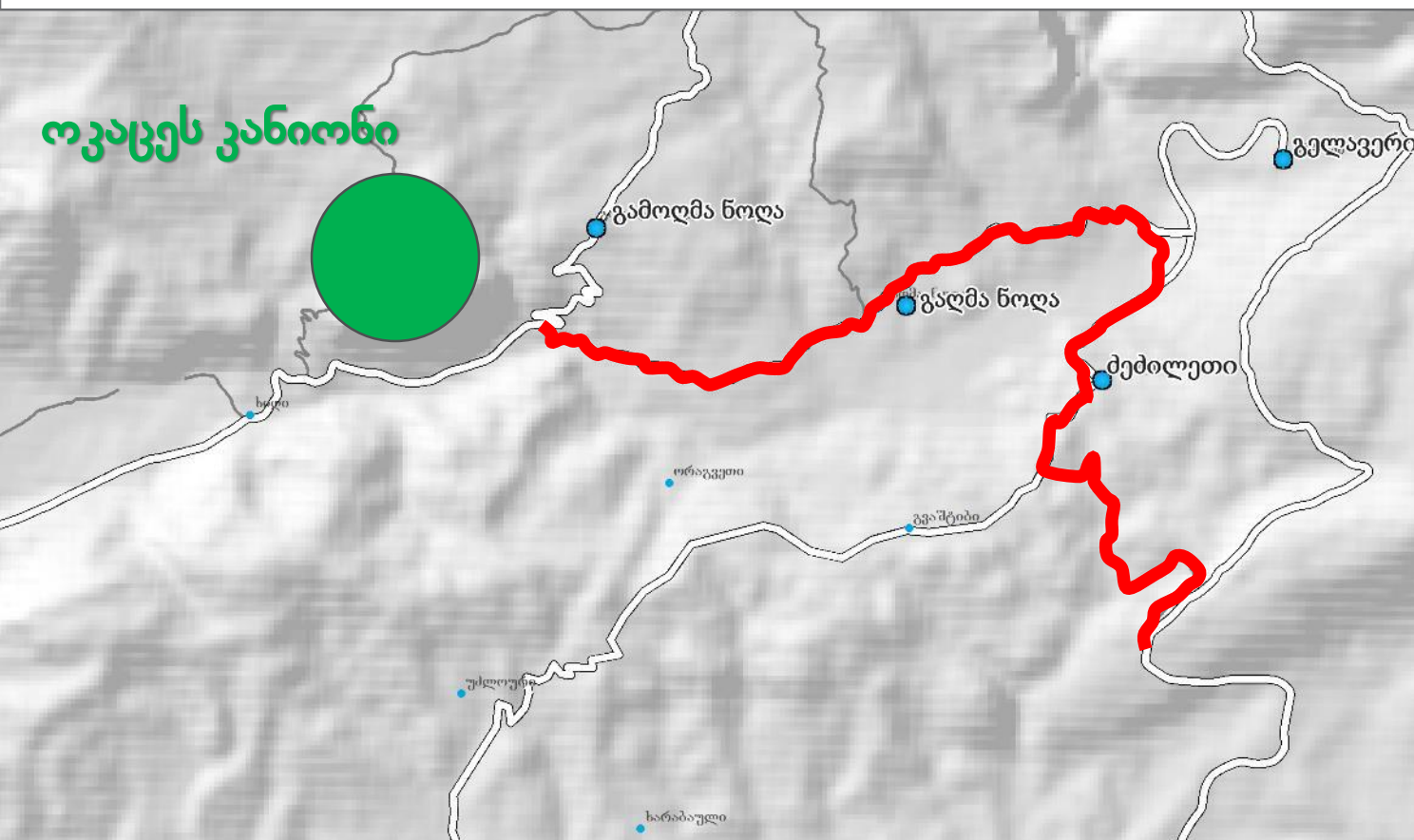
- საფარის ტიპი - ც/ბეტონი (სისქით 28სმ.);
- რკ.ბეტონის კიუვეტების მონყობა - 396მ;
- 18 მილის მონყობა;
- 13 მილის შეკეთება.

იმერეთის რეგიონი

ხონის მუნიციპალიტეტში ძეძილეთი-გორდი-ნოღას გზის
და მდ. ცხენისწყალზე და მდ. მეჭიაზე
სახიდე გადასასვლელების მშენებლობა



ოკაცეს კანიონი



- მონაკვეთის სიგრძე: 9.9 კმ.;
- სამუშაო პერიოდი: 16 თვე;
- სავარაუდო ღირებულება: 16,4 მლნ. ლარი.

- საფარის ტიპი - ა/ბეტონი (სისქით 10სმ.);
- 2 ხიდის მშენებლობა;
- 18 მილის მონყობა;
- 9 მილის შეკეთება.

იმერეთის რეგიონი წყალტუბოს მუნიციპალიტეტში ქუთაისი-რიონი-ზარათის გზის რეაბილიტაცია



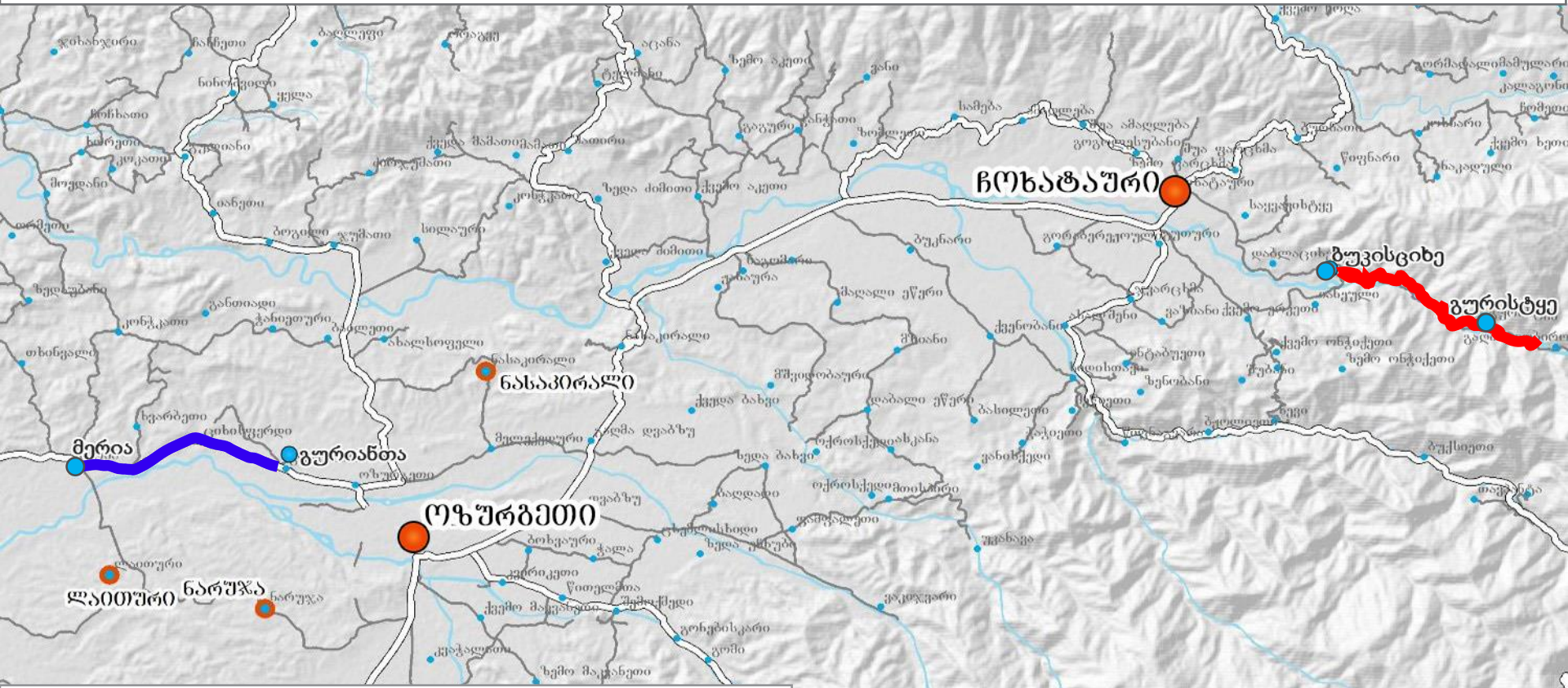
- მონაკვეთის სიგრძე: 3,3 კმ.;
- სამუშაო პერიოდი: 6 თვე;
- სავარაუდო ღირებულება: 1,9 მლნ. ლარი.

- საფარის ტიპი - ტიპი 1 ც/ბეტონი (სისქით 16სმ); ტიპი 2 ა/ბეტონის საფარი (სისქით 10სმ.);
- 12 მილის მოწყობა.



გურიის რეგიონი

1. ჩოხატაურის მუნიციპალიტეტი ბუკისციხე-მემო სურების ს/გზა;
2. ოზურგეთი-ნატანები-ურეკის ს/გზის კმ2+800-კმ8+570 მონაკვეთის რეაბილიტაცია



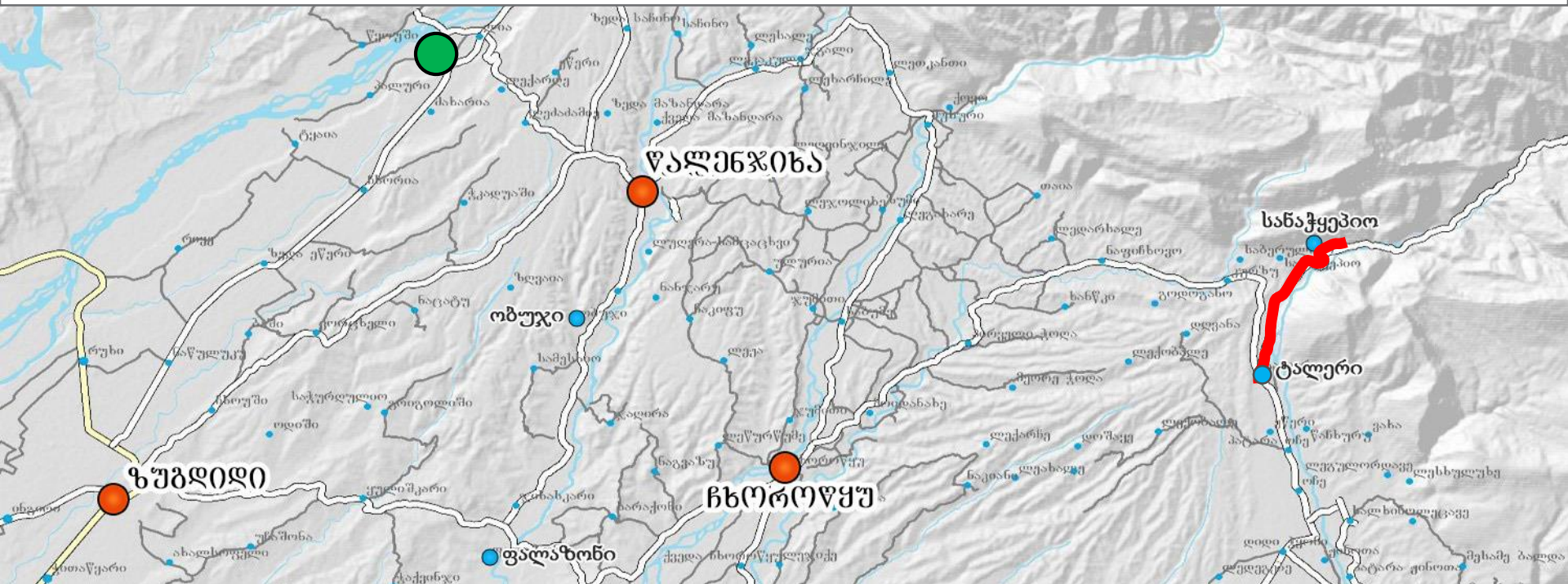
- 1. მონაკვეთის სიგრძე: 6,5 კმ.;
- სავარაუდო ღირებულება: 3,1 მლნ. ლარი.
- 2. მონაკვეთის სიგრძე: 5.8 კმ;
- სამუშაო პერიოდი: 8 თვე;
- სავარაუდო ღირებულება: 5,7 მლნ. ლარი.

- საფარის ტიპი - ა/ბეტონი (სისქით 5სმ.);
- 5 მილის მოწყობა;
- 6 მილის შეკეთება.
- საფარის ტიპი - ა/ბეტონი (სისქით 10 სმ.);
- 2 ხიდის რეაბილიტაცია;
- 10 მილის შეკეთება.



სამეგრელოს რეგიონი

1. ტალერი-ლებარდეს ს/გზის კმ1-კმ6 მონაკვეთის რეაბილიტაცია;
2. მდ. ენგურზე ახალი სახიდე გადასასვლელის მშენებლობა;



- 1 მონაკვეთის სიგრძე: 5.6 კმ.;
- სავარაუდო ღირებულება: 4,3 მლნ. ლარი.

- საფარის ტიპი - ა/ბეტონი (სისქით 10 სმ.)
- რკ/ბეტონის კიუვეტების მონყობა - 421 მ;
- 1 მილის მონყობა;
- 12 მილის შეკეთება.

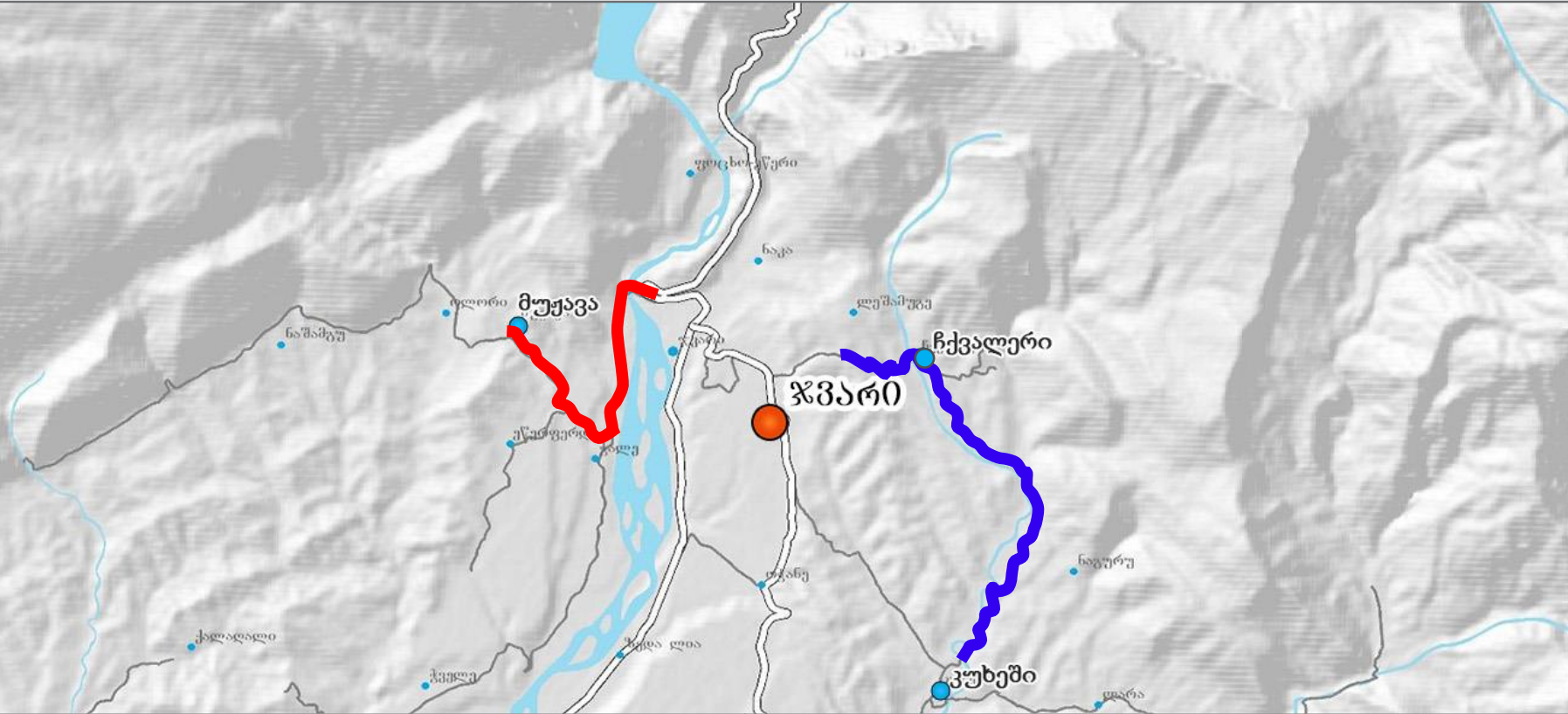
- ხიდის სიგრძე: 224.4მ.;
- სავარაუდო ღირებულება: 6,5 მლნ. ლარი.

- საფარის ტიპი - ა/ბეტონი;
- კონსტრუქციის ტიპი- ფოლად/რკ.ბეტონი;
- ხიდის გაბარიტი - 7+2X1,0მ;
- ხიდის სქემა - 63.0+84,0+63,0მ.

სამეგრელოს რეგიონი

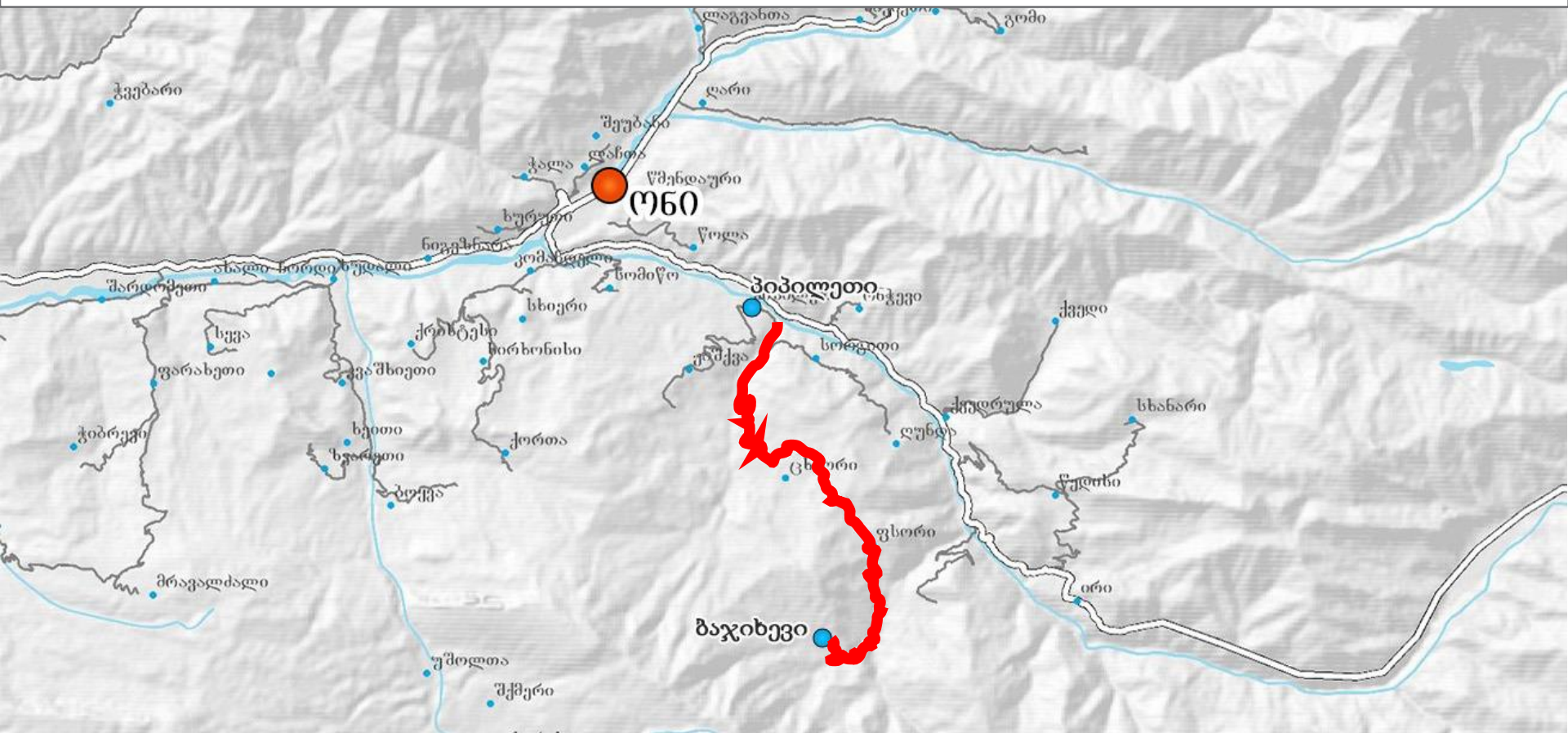


1. ნალენჯიხის მუნიციპალიტეტში მუჟავას გზის რეაბილიტაცია;
2. ნალენჯიხა-საჩინო-ჩქვალერი-ჯვარის 7.4 კმ. მონაკვეთის სარეაბილიტაციო სამუშაოები



<ul style="list-style-type: none">• 1 მონაკვეთის სიგრძე: 12.4 კმ.;• სავარაუდო ღირებულება: 4,4 მლნ. ლარი.	<ul style="list-style-type: none">• საფარის ტიპი - ა/ბეტონი (სისქით 10 სმ.);• 1 ხიდის შეკეთება;• 4 მილის მოწყობა;• 30 მილის შეკეთება.
<ul style="list-style-type: none">• 2. მონაკვეთის სიგრძე: 7,4 კმ.;• სამუშაო პერიოდი: 8 თვე;• სავარაუდო ღირებულება: 3,3 მლნ. ლარი.	<ul style="list-style-type: none">• საფარის ტიპი - ა/ბეტონი (სისქით 10სმ.)• 7 ხიდის შეკეთება;• 1 მილის მოწყობა;• 23 მილის შეკეთება.

რაჭა-ლეჩხუმი და ქვემო სვანეთი ონის მუნიციპალიტეტში პიპილეთი-ცხმორი-ფსორი-ბაჯიხევის გზის რეაბილიტაცია



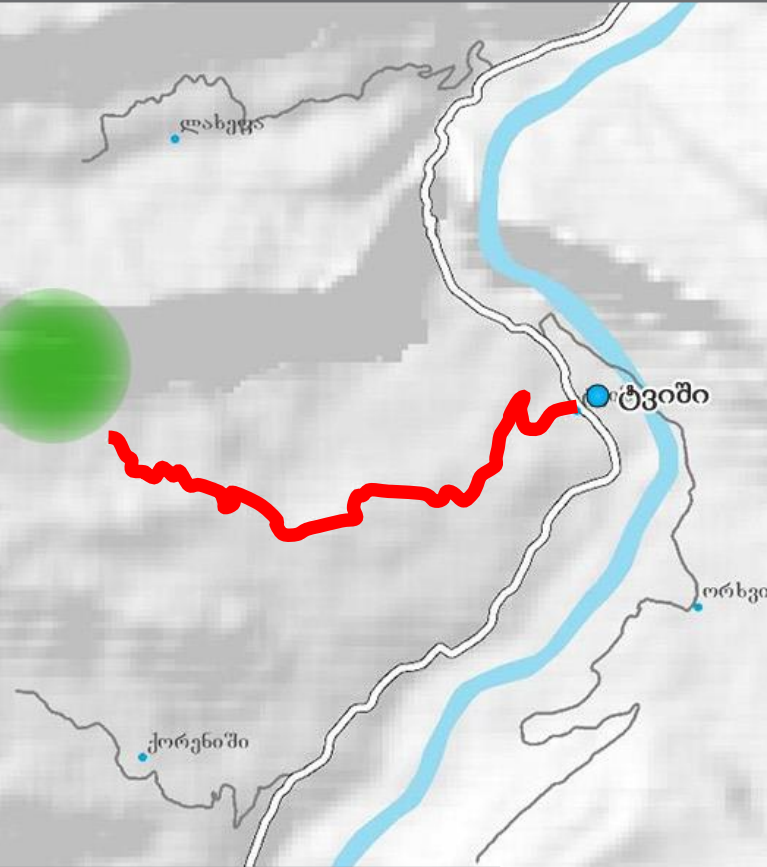
- მონაკვეთის სიგრძე: 11.47 კმ.;
- სამუშაო პერიოდი: 12 თვე;
- სავარაუდო ღირებულება: 4,5 მლნ. ლარი.

- საფარის ტიპი - ც/ბეტონი (სისქით 18 სმ.).

რაჭა-ლეჩხუმი და ქვემო სვანეთი ცაგერის მუნიციპალიტეტში ხვამლის მთაზე, ტურისტულ ინფრასტრუქტურასთან მისასვლელი გზის 13.7 კმ რეკონსტრუქცია



ხვამლის მთა

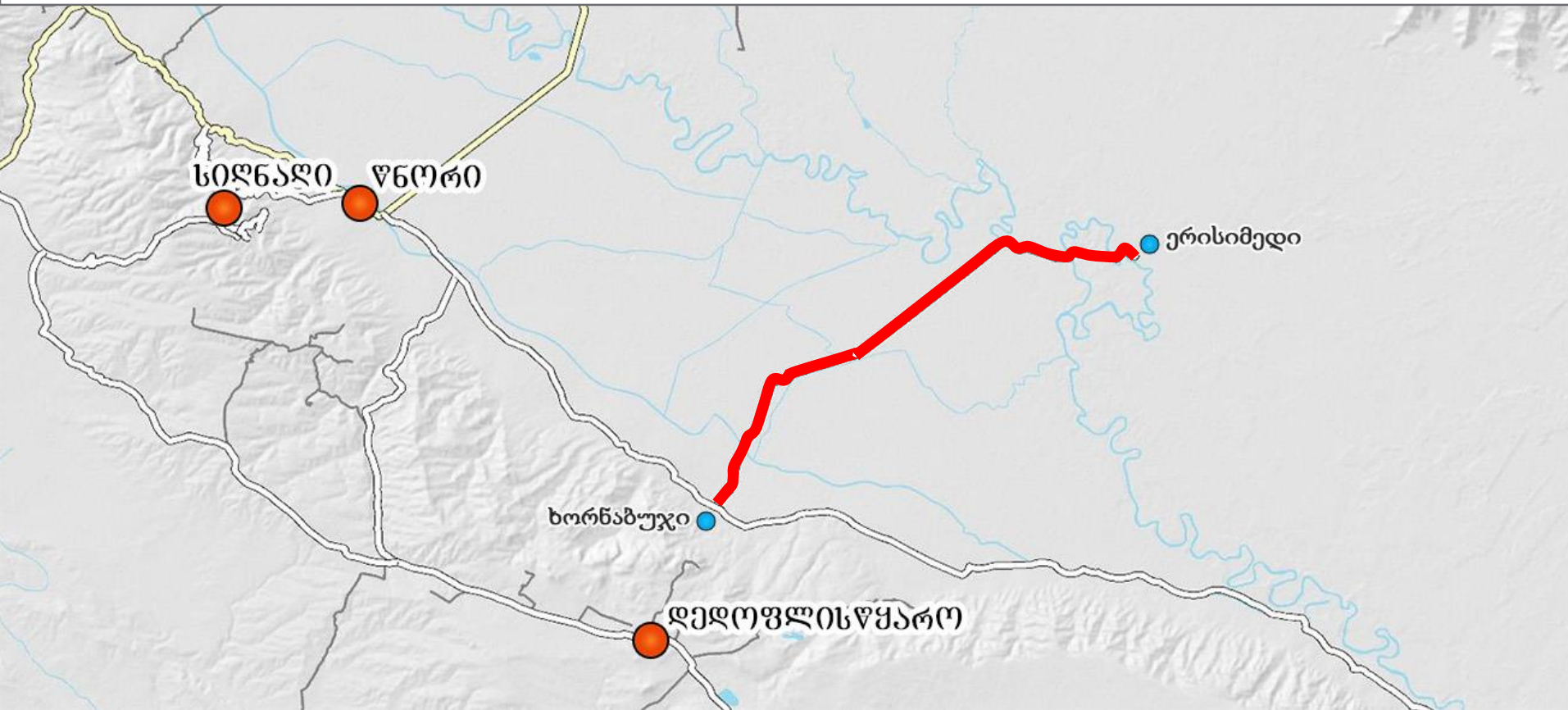


- მონაკვეთის სიგრძე: 13,7 კმ.;
- სამუშაო პერიოდი: 10 თვე;
- სავარაუდო ღირებულება: 15,6 მლნ. ლარი.

- საფარის ტიპი - ც/ბეტონი (სისქით 20სმ.);
- 1 ხიდის რეაბილიტაცია;
- 4 მილის მოწყობა.

კახეთის რეგიონი

ხორნაბუჯი-ერისიმედის ს/გზის კმ1-კმ21 რეაბილიტაცია



- | | |
|--|--|
| <ul style="list-style-type: none">• მონაკვეთის სიგრძე: 21.5 კმ.;• სამუშაო პერიოდი: 14 თვე;• სავარაუდო ღირებულება: 9,8 მლნ. ლარი. | <ul style="list-style-type: none">• საფარის ტიპი - ა/ბეტონი (სისქით 5სმ.);• 25 მილის მონყოლა;• 1300მ. რკ.ბეტონის კიუვეტის მონყოლა. |
|--|--|



გმადლობთ ყურადღებისთვის!

